

KB series KT series



複合決済対応モデル登場
スタンダードモデルは次なるステージへ

低額紙幣対応券売機

KB-172NNS2

省人化運用の定番モデル

複合決済対応
(電子マネー、QRコード)

軽減税率対応

最大72ボタン
フリーレイアウト

売上データ保存 (USB)

低額紙幣対応
(千円札、二千円札)

オプションボタン
(デカボタン/ミディアムボタン)



高額紙幣対応券売機

KB-272EX2

高額紙幣に対応した万能機

複合決済対応
(電子マネー、QRコード)

軽減税率対応

最大72ボタン
フリーレイアウト

売上データ保存 (USB)

高額紙幣対応
(一万円札、五千円札、千円札、二千円札)

オプションボタン
(デカボタン/ミディアムボタン)



卓上式券売機

KT-135NN

クラス最大級の35口座

最大35ボタン

オプションボタン
(デカボタン/ミディアムボタン)

低額紙幣対応
(千円札、二千円札)

売上データ保存 (USB)



卓上式券売機

KT-X130NN

LED バックライト標準装備

最大30ボタン

オプションボタン
(デカボタン/ミディアムボタン)

低額紙幣対応
(千円札、二千円札)

低発熱・長寿命
LED背照

売上データ保存 (USB)



卓上式券売機

KT-124NN

4種のカラーバリエーション

24ボタン
(ホワイトリスト方式)

低額紙幣対応
(千円札、二千円札)

かんたん券面編集

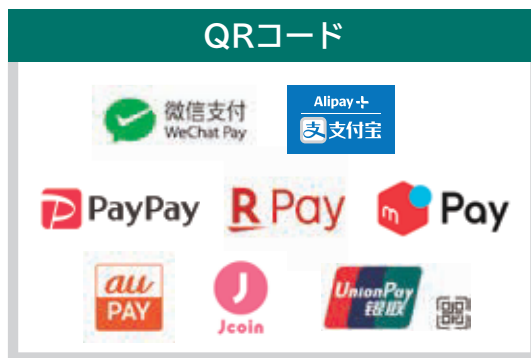


あらゆる業態にフィットした スタンダードモデル

複合型キャッシュレス決済対応【オプション】 (KB series)

様々な利用シーンで活躍するキャッシュレス決済に対応

KB series にオプションの複合決済端末を搭載する事で、
各種電子マネー及びQRコード決済が低コストで可能になります。



※決済ブランドは順次対応予定。使用可能決済ブランドに関しては営業担当者へお問い合わせ下さい。
※ご利用には各ブランド会社での加盟審査後に別途加盟店契約が必要となります。



オプションの取付には
右下3×3ボタンを使用します。
→最大63ボタンとなります



ME-10
複合決済端末オプション
(日本コナラックス製)

最大72口座フリーレイアウト (KB series)

最大180メニュー登録可能。
8ボタン×9列で自由なメニュー
レイアウトを実現します。
まとめ買いボタンや領収書ボタン
等の様々な機能ボタンを登録する
事が可能です。



リモコン操作でらくらく集計/設定変更

大きなボタンで操作しやすいリモコンタイプ。
各種集計を簡単なボタン操作で行う事が可能です。
必要な集計内容を事前に設定する事でボタン一つで複数の種類のジャーナルを印字する事が出来ます。
メニュー設定や価格変更などもリモコンまたはパソコン上で行う事が可能です。

※別途設定ツールが必要となります。



売上管理・通信機能

LAN接続によるネットワークを利用して、券売機へのメニュー配信・売上データ集計が可能です。



※FTPによるパソコン側からのデータ抽出のみ。

フリーボックス (KB series)

予備の釣銭・ロール紙・工具等小物の整理保管が出来るフリーボックスが内蔵できます。

※オプション



※各機能の対象機種に関しては営業担当者へお問い合わせ下さい。

本体機能・オプション (KT series)

専用架台

オプションの専用架台で、ロケーションを選ばない利用が可能です。



かんたんメニュー設定

パソコン上でどなたでもメニュー変更が出来る「かんたん設定ツール」を採用。

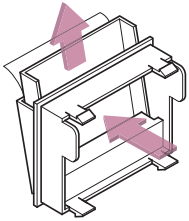
※KT-124NNのみ



KB series KT series

各種オプションボタン

通常ボタンは前後どちら側からもメニューフィルムを挿入可能な、2Wayボタンを採用。
通常ボタンと差し替え可能なデカボタン(2×2)やミディウムボタン(1×2)でアピールする事で購買意欲を高める事が出来ます。



2wayボタン (標準付属)

ボタンの前から後ろからもフィルム挿入が可能です

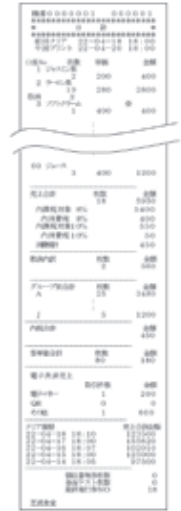
デカボタン (2×2)



ミディウムボタン (1×2)

軽減税率対応 (KB series)

イトイン/テイクアウト商品販売に適した軽減税率に対応した領収書印字と売上ジャーナル出力が可能です。



充実した本体オプションと周辺機器

回数券などに適した横ミシン目ユニットや、入場券や利用券などの印刷済みロール紙にも印刷が可能です。
USBメモリによる売上データ管理や周辺機器 (キッチンプリンタ/売り切れコントローラ) によるオーダー情報連携も可能です。



売切れコントローラ AC-3



キッチンプリンタ

集計データサンプル ※KB series ジャーナルサンプル

項目	数量	金額
現金売上	100	10000
カード売上	50	5000
合計	150	15000

日計

項目	数量	金額
現金売上	100	10000
カード売上	50	5000
合計	150	15000

累計

時間	数量	金額
10:00-11:00	20	2000
11:00-12:00	30	3000
12:00-13:00	40	4000
13:00-14:00	50	5000
14:00-15:00	60	6000
15:00-16:00	70	7000
16:00-17:00	80	8000
17:00-18:00	90	9000
18:00-19:00	100	10000
合計	500	50000

時間帯別

項目	数量	金額
現金入金	100	10000
現金出金	50	5000
カード入金	50	5000
カード出金	20	2000
合計	180	18000

金銭入出庫

項目	数量	金額
現金売上	100	10000
カード売上	50	5000
現金入金	100	10000
現金出金	50	5000
カード入金	50	5000
カード出金	20	2000
合計	270	27000

取引データ

KB series KT series

仕様

項目	KB series		KT series		
	高額紙幣対応機	低額紙幣対応機	卓上式券売機		
機種名	KB-272EX2	KB-172NNS2	KT-135NN	KT-X130NN	KT-124NN
口座数	最大72口座フリーレアウト (複合決済端末オプション取付時:最大63口座)		最大35口座フリーレアウト	最大30口座フリーレアウト	24口座
使用通貨	紙幣 10,000円/5,000円/2,000円/1,000円 硬貨 500円/100円/50円/10円	2,000円/1,000円	1,000円 500円/100円/50円/10円		
価格設定	10~20,000円(10円刻み)	10~9,990円(10円刻み)	10~9,990円(10円刻み)		
収納容量 ※首封紙幣の場合	1万円札	混合スタッカ 約200枚	約400~430枚		
	5千円札				
	2千円札				
	千円札				
	500円				
100円	約1,000枚	約70枚	約77枚	約82枚	
50円	約650枚	約82枚	約82枚	約92枚	
10円	約1,000枚	約92枚	約92枚	約92枚	
発売仕様	■用紙: 感熱ロール紙(57.5mm×300mm)×2巻 ■印字内容: 日付, 時間, 連続番号, その他任意文字 ■切替方式: リレー式 ■券サイズ: 57.5×21.30,39,48,57,87 (mm)		■用紙: 感熱ロール紙(57.5mm×190mm)×1巻 ■印字内容: 日付, 時間, 連続番号, その他任意文字 ■券サイズ: 57.5×30,39,48,57 (mm)		■用紙: 感熱ロール紙(57.5mm×190mm)×1巻 ■券サイズ: 57.5×30,48 (mm)
集計機能	■日計, 累計(口座別, グループ別) ■時間別別 ■金銭入出庫	■日計, 累計(口座別) ■時間別別 ■金銭入出庫	■日計, 累計(口座別) ■時間別別 ■金銭入出庫		
消費電力	101/101W (50Hz/60Hz)		26/26W (50Hz/60Hz)		
設置環境	■使用温度: 5~40℃ ■周囲湿度: 35~90%RH ※但し, 結露なきこと ■使用電源: AC100V±10% (50Hz/60Hz) ■接地工事: D種接地工事 ■設置場所: 雨の直接かからない水平な場所(室内に限る)		■使用温度: 5~40℃ ■周囲湿度: 35~90%RH ※但し, 結露なきこと ■使用電源: AC100V±10% (50Hz/60Hz) ■接地工事: D種接地工事 ■設置場所: 雨の直接かからない水平な場所(室内に限る)		
外形寸法	700mm(W)×300mm(D)×1,592mm(H)	640mm(W)×300mm(D)×1,592mm(H)	390mm(W)×270mm(D)×650mm(H)	390mm(W)×270mm(D)×575mm(H)	310mm(W)×250mm(D)×575mm(H)
質量 ※オプション除く	約95kg		約40kg		

※各シリーズの本体オプション及び機種構成に関してはお問い合わせ下さい。

本体オプション

KB series

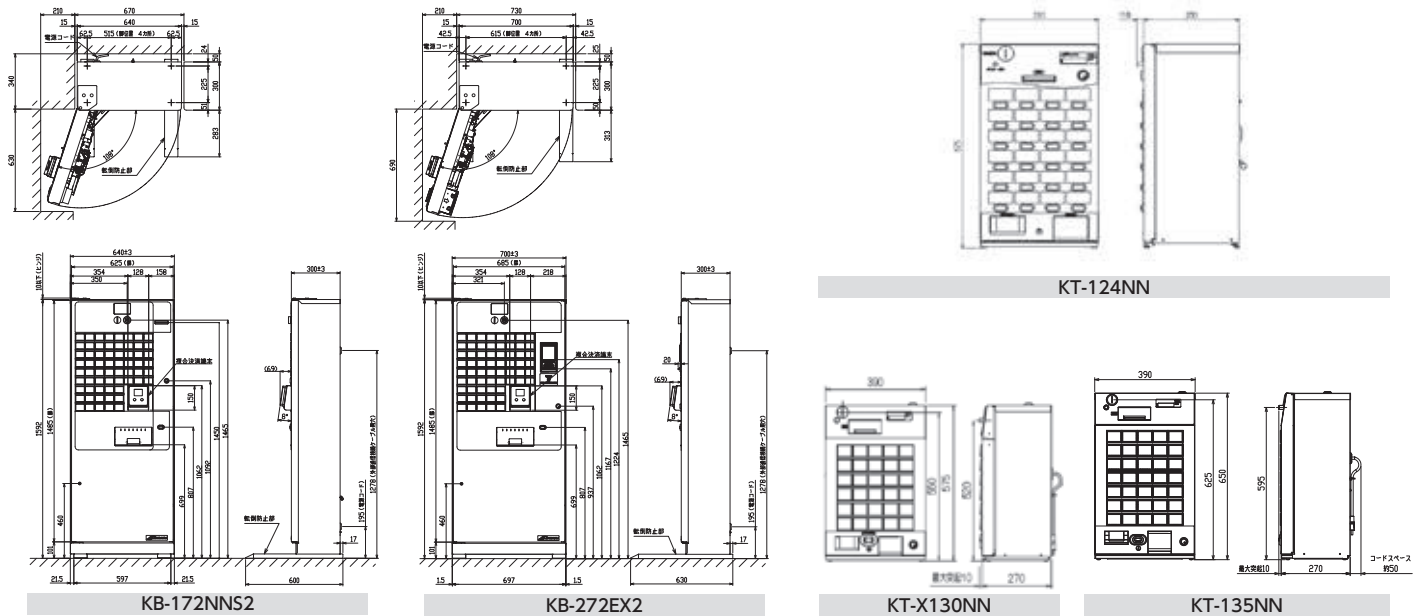
- 横ミシン目ユニット
- 縦ミシン目ユニット
- マークセンサユニット
- 複合決済端末
- デカボタン
- ミディアムボタン
- 写真プレート
- ダミープレート
- 抗菌対応
- 転倒防止脚(一枚板)
- フリーボックス

KT series

- デカボタン※1
- ミディアムボタン※1
- 写真プレート※1
- ダミープレート※1
- 抗菌対応
- 専用架台

※1 KT-124NNを除く

外形寸法



※交通系ICシンボルマークは交通系ICカード全国相互利用のシンボルマークです。
 ※KitacaはJR北海道の登録商標です。
 ※SuicaはJR東日本の登録商標です。
 ※PASMOMO(株)はPASMOMOの登録商標です。
 ※「マナカ」(manaca)は株式会社名鉄交通発券機及び株式会社エスエーエーの登録商標です。
 ※「COCA」はJR西日本の登録商標です。
 ※「nimoca」は西日本鉄道(株)の登録商標です。
 ※「はやかけん」は福岡市交通局の登録商標です。

※「D」ロゴは、株式会社NTTドコモの登録商標です。
 ※「WAON」は、イオン株式会社の登録商標です。
 ※「QUICPay」は、株式会社シーシーピーの登録商標です。
 ※「PayPay」は、ソフトバンク株式会社の登録商標です。
 ※「メルペイ」は、株式会社メルカリの登録商標です。
 ※「Alipay」は、アリババグループホールディングリミテッドの登録商標です。
 ※「QRコード」は、株式会社テンソーウェアの登録商標です。

※楽天Edy(ラクテンディ)は、楽天グループのプリペイド型電子マネーサービスです。
 ※「nanaco」は、株式会社セブン・カードサービスの登録商標です。
 ※「楽天ペイ」は、楽天株式会社の登録商標です。
 ※「LINE Pay(ラインペイ)」は、LINE Pay株式会社の登録商標です。
 ※「au PAY」は、KDDI株式会社の登録商標です。
 ※「WeChat Pay」は、テンセントホールディングスリミテッドの登録商標です。
 ※「UnionPay(銀聯)QRコード」は、CHINA UNIONPAY Co., Ltd.の登録商標です。



芝浦自販機株式会社

首都圏事務所

〒247-0006 神奈川県横浜市栄区笠間2-5-1
 TEL:045-897-6107 FAX:045-897-6111
<http://www.shibaura.co.jp/smv/index.html>

K-80-001 (2022.5発行)



ご使用時の注意

- ご使用に先立ち、取扱説明書をよくお読みください。
- 仕様と異なる条件では絶対に使用しないでください。
- 品質向上のため、予告なしに外觀・仕様を一部変更することがあります。
- 精密機械のため、輸送時の振動に注意願います。
- 印刷物のため、実際の製品の色と異なる場合がございます。
- 写真はオプション装着品です。



本カタログに掲載の製品は環境マネジメントシステムISO14001
 および品質保証マネジメントシステムISO9001の認証を取得した
 芝浦自販機株式会社小浜工場で製造されています。