

高額紙幣対応汎用自動販売機（スリムタイプ）



SSHK24-T4

スリムタイプ 24 コラム 最大 640 個収納

SIZE W652mm × H1845mm × D575mm

複合決済端末搭載により
キャッシュレス決済が可能

ME-10

複合決済端末オプション
(日本コンラックス製)



業界初！全紙幣取り扱い可能の 屋外設置対応仕様（スリムタイプ）

様々な利用シーンで活躍する
キャッシュレス決済に対応

オプションの複合決済端末を搭載する事で、各種電子マネー及びコード決済が低コストで可能になります。

※決済ブランドは順次対応予定。
使用可能決済ブランドに関しては営業担当者へお問い合わせ下さい。
※ご利用には各ブランド会社での加盟審査後に
別途加盟店契約が必要となります。



SSHK24-T4

販売可能サイズ (箱タイプ搬出方式)

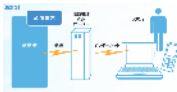
商品積み上げ式

商品サイズ	高さ	幅	奥行	質量
幹線チケットサイズ	13mm	70mm	88mm	7.5g ~ 50g
ギフト券サイズ	13mm	78mm	173mm	15g ~ 100g
厚物サイズ	30mm	73mm	113mm	11g ~ 100g
カードサイズ※	13mm	73mm	113mm	9.5g ~ 47.5g
Kサイズ※	23mm	55mm	86mm	約 25g
SKサイズ※	25mm	57mm	102mm	約 28g

※オプション：特殊サイズ紙幣対応アダプタ

管理・販売業務を軽減する多彩な機能

- 売上管理や各種設定が手元で簡単操作
- 高額紙幣対応 (釣札還流式)
- 大容量の紙幣収容枚数
(千円札：約800枚/五千円札：約100枚/一万円札：約300枚)
- セキュリティガード (3.2mm厚焼入れ鋼板) 標準装備
- 上下ヒンジカバー標準装備
- 内筒焼入れ一体防犯強化キー標準装備
- 情報管理ASP連携
※別途システム/通信端末に関するご契約が必要となります。



充実した収容個数/印字機能

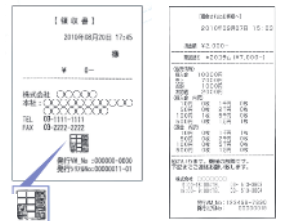
棚割り図 (24コラム)

[29個] (13個)	[29個] (13個)	[29個] (13個)	[29個] (13個)
60個	60個	60個	60個
1	2	3	4
(4個)	(4個)	(4個)	[9個] (4個)
20個	20個	20個	20個
5	6	7	8
(4個)	(4個)	(4個)	[9個] (4個)
20個	20個	20個	20個
9	10	11	12
(4個)	(4個)	(4個)	[9個] (4個)
20個	20個	20個	20個
13	14	15	16
(4個)	(4個)	(4個)	[9個] (4個)
20個	20個	20個	20個
17	18	19	20
(4個)	(4個)	(4個)	[9個] (4個)
20個	20個	20個	20個
21	22	23	24

印字機能 (オプション：プリンター)



売上印字 (例) 領収書印字 (例)



(角印印字) 損金書印字 (例)

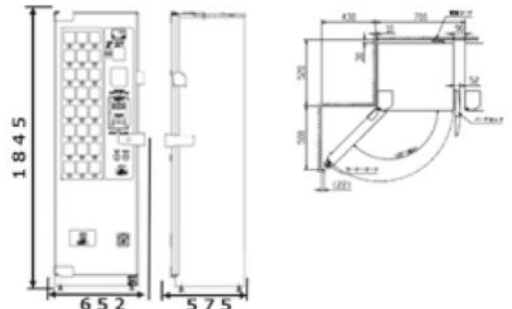
- 収容個数
個数：幹線チケットサイズ
() 内：厚物サイズ
【 】 内：ギフト券サイズ
※商品重量によって増減する場合がございます。

仕様・外形寸法

機種名	SSHK24-T4
販売可能銘柄数	24種類
最大収容個数	最大640個
選択ボタン数	24ボタン
外形寸法	筐体寸法：幅 600 × 高さ 1,795 × 奥行 528mm (突起物込寸法：幅 652 × 高さ 1,845 × 奥行 575mm)
製品重量	約 163kg
使用貨幣	硬貨：500円/100円/50円/10円 紙幣：10,000円札/5,000円札/2,000円札/1,000円札
紙幣/釣銭容量	硬貨：【500円：約70枚】【100円：約77枚】 【50円：約82枚】【10円：約90枚】 紙幣：【10,000円札：約300枚】 【5,000円札：約100枚】 【1,000円札：約800枚】 ※2,000円札は10,000円札と混在収納
集計機能	総売上金額 / コラム別売上 / ブロック別売上
使用電源	AC100V ± 10% 50/60Hz
消費電力	38/38W (50/60Hz)
使用温度	5℃ ~ 40℃

本体オプション

- 領収書セット (プリンター/領収書受口)
- 情報管理サービス対応通信機能
- 複合決済端末
- 紙箱リサイクルBOX
- 領収書：角印 印字発行
- 各種転倒防止脚 (標準・特殊屋内用・サポート鉄板)
- 特殊サイズ紙箱対応アダプタ
(カードサイズ・SKサイズ・Kサイズ)



※販売機のポスター部分はイメージであり、実際の出荷時には白紙となります。
※販売可能サイズ範囲外の商品、販売商品重心が中心以外となる場合、詰まり・故障の原因となります。

※交通系ICシンボルマークは交通系ICカード全国相互利用のシンボルマークです。
※fita.co.jpは、JR北海道の登録商標です。
※fsmj.smoは、JR東日本の登録商標です。
※fmanacaは、JR東海・JR西日本の登録商標です。
※fcoocauiは、JR西日本の登録商標です。
※fmoicaは、JR東日本の登録商標です。

※fjロゴは、株式会社NTTドコモの登録商標です。
※fwaonjは、イオン株式会社の登録商標です。
※fdayは、楽天株式会社の登録商標です。
※fmlbは、株式会社メルカリの登録商標です。
※faiipayは、アリババグループホールディングスリミテッドの登録商標です。
※funionpay (銀聯)QRコードは、CHINA UNIONPAY Co., Ltd.の登録商標です。

※fmeady (ラクテンエディ)は、楽天グループのプリペイド型電子マネーサービスです。
※fmanacoは、株式会社セブン・カードサービスの登録商標です。
※fipayは、ヤフー株式会社の登録商標です。
※fauPAYは、KDDI株式会社の登録商標です。
※fwechat payは、 Tencent Holdings Limitedの登録商標です。
※fqrコードは、株式会社デンソーウェーブの登録商標です。

SHIBAURA
芝浦自販機株式会社
首都圏事務所
〒247-0006 神奈川県横浜市栄区笠間2-5-1
TEL:045-897-6107 FAX:045-897-6111
http://www.shibaura.co.jp/smv/index.html



ご使用時の注意

- ご使用前に立止り、取扱説明書をよくお読みください。
- 仕様と異なる条件では絶対に使用しないでください。
- 店員向上のため、予告なしに外観・仕様を一部変更することがあります。
- お客様のため、転倒時の衝撃に注意願います。
- ご廃材のため、廃棄の製品の色と異なる場合がございます。
- 写真はオプション装着品です。



本カタログに掲載の製品は環境マネジメントシステムISO14001
および品質保証マネジメントシステムISO9001の認証を取得した
芝浦自販機株式会社(浜工場)で製造されています。